



## 标准电阻产品



### APS 系列

大功率分流电阻

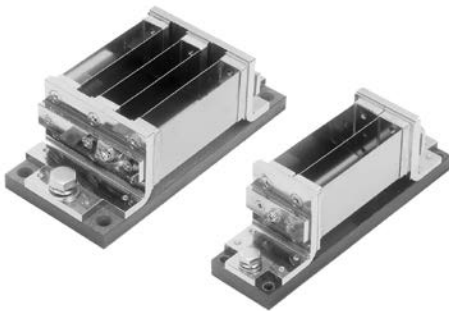
- 可实现任何电流和阻值
- 可在空气中直接使用，无需冷却系统
- 最大工作电流达1000A



### PZ 系列

交流同轴分流电阻

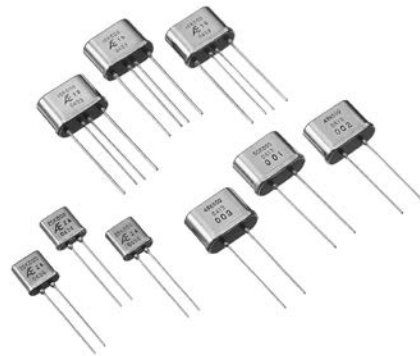
- 同轴结构，高频特性好
- 壳体内配置散热器用于散热



### PKA, PKB 系列

高精度大功率分流电阻

- 极佳的温度系数
- 大功率使用时具备高稳定性



### HC, HD, HG 系列 电阻

- 超精密超稳定的全密封金属箔电阻
- \* 不提供阻值校准