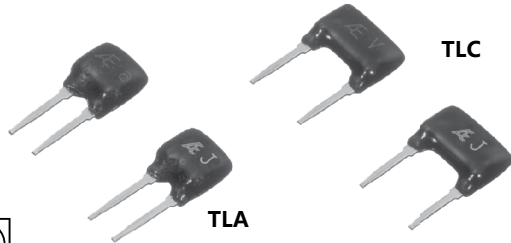


精密薄膜电阻 (保形涂层)



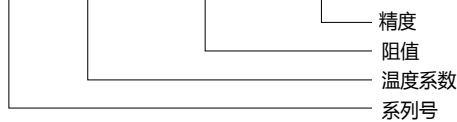
温度系数, 阻值范围, 精度, 额定功率				
系列号	温度系数 (ppm/°C) -25°C ~ +125°C*	阻值范围 (Ω)	阻值精度* (%)	额定功率 (W) 70°C
TLA	0±10 (C) 0±5 (X)	100K ~ 5M	±0.05 (A) ±0.1 (B) ±0.5 (D) ±1 (F)	0.125
TLC		200K ~ 10M	±0.02 (Q) ±0.05 (A) ±0.1 (B) ±0.5 (D) ±1 (F)	0.25

\* 括号内的代码用于选型表

选型表

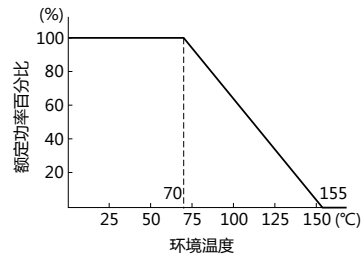
选型举例:

**TLA X 500K00 B**

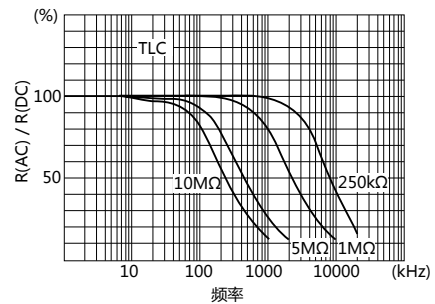


用6位代码表示阻值, 5位代码是有效数字。R或K表示阻值范围 (R代表欧姆, K代表千欧姆) 和小数点的位置。

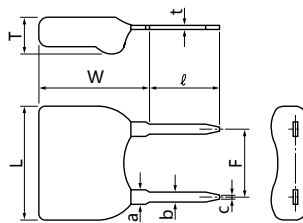
降功耗曲线



频率特性曲线



结构图



系列	TLA	TLC
L	5.3±0.5	7.3±0.5
W	6.2±0.5	
T	2.2±0.5	
F	2.54±0.25	5.08±0.25
l		5±1
t	0.3±0.05	
a	1.0±0.05	
b	0.65±0.05	
c	0.4±0.05	

尺寸单位 (mm)

性能参数

项目	测试条件	ALPHA参数	ALPHA典型测试数据
最大额定工作温度 工作温度范围 最大工作电压		70°C -25°C ~ +155°C TLA=250V, TLC=300V	
温度循环 过载	-25°C/30 min., 室温/5 min., +55°C/30 min., 5个循环。	±0.05% ±0.05%	±0.01% ±0.0025%
可焊性 抗焊性 溶解	235°C, 2 sec. 异丙醇	覆盖超过75% 无损害	
低温存储 引脚强度	-25°C, 无负载, 2 hrs. 0.908 kg (2磅), 10 sec.	±0.05% ±0.05%	±0.0025% ±0.0025%
绝缘电阻 耐压 焊接特性 耐湿性	大气压下: AC 300V, 1 min. DC 100V, 1 min. 350°C, 3 sec. +65°C ~ -10°C, 90% RH ~ 98% RH, 额定电压, 10个循环(240 hrs.)	±0.03% ±0.03% ±0.1%	±0.0025% 大于10,000 MΩ ±0.01% ±0.05%
寿命 (额定负载)	70°C, 额定功率, 1.5 hr. - ON, 0.5 hr. - OFF, 1,000 hrs.	±0.1%	±0.01%
存储寿命	15°C ~ 35°C, 15% RH ~ 75% RH, 无负载, 1,000 hrs.	±0.02%	±0.01%
高温暴露	无负载, 1,000 hrs.	±0.05%	±0.02%
电流噪声		-25 dB	-35 dB